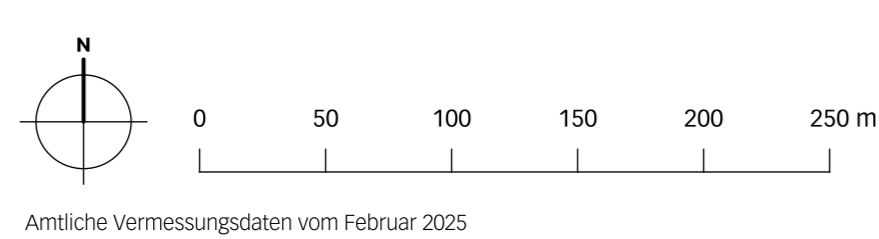
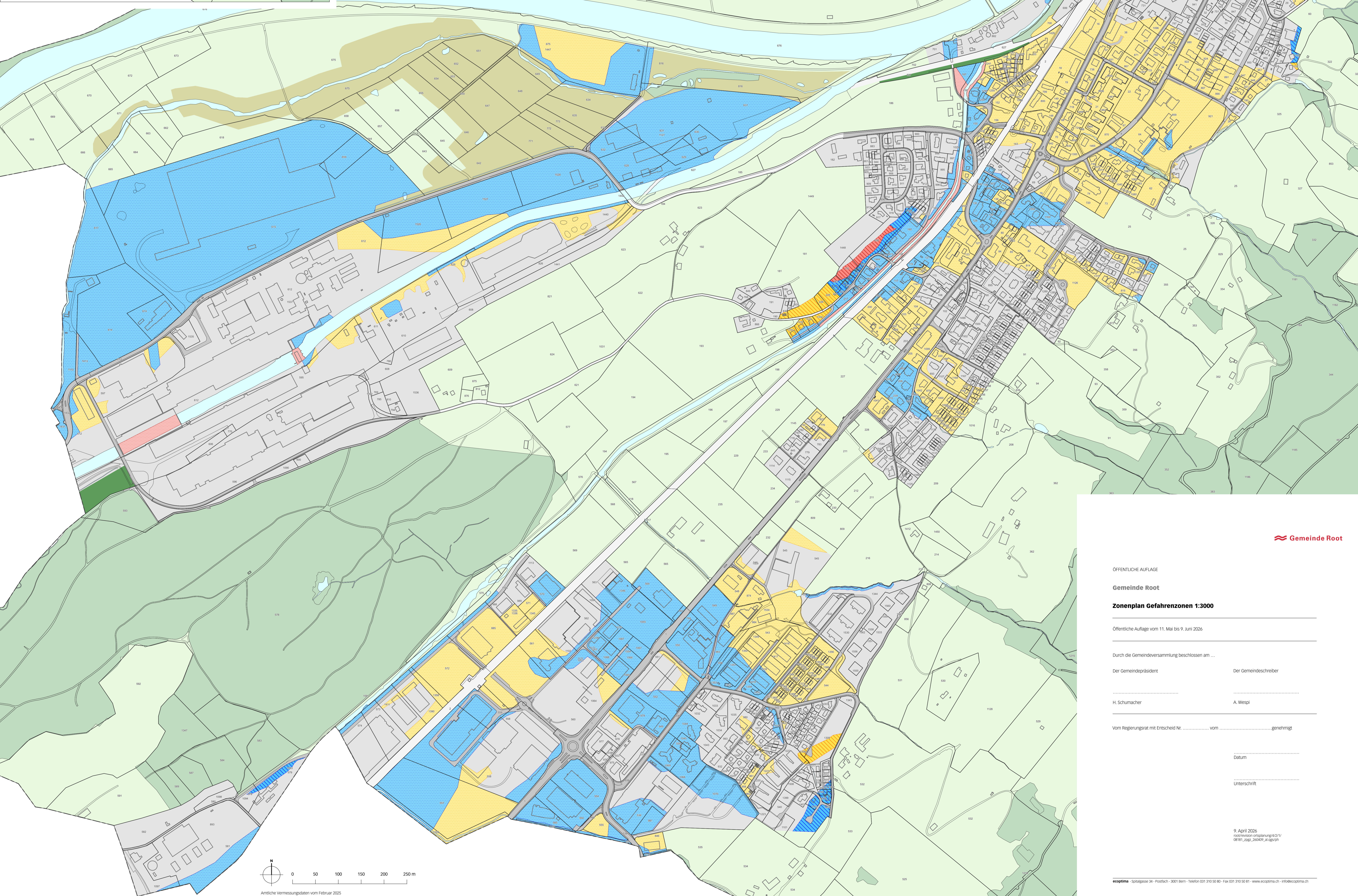


- Legende**
- Gefahrenzone Wasserprozess**
 - Gefahrenzone Wasser erhebliche Gefährdung
 - Gefahrenzone Wasser geringe Gefährdung
 - Gefahrenzone Wasser mittlere Gefährdung
 - Gefahrenzone Rutschprozess**
 - Gefahrenzone Rutschung erhebliche Gefährdung
 - Gefahrenzone Rutschung mittlere Gefährdung
 - Gefahrenzone Rutschung geringe Gefährdung
 - Orientierend**
 - Bauzone (aggregiert)
 - Verkehrszone
 - Verkehrsfäche (übriges Gebiet A)
 - Landwirtschaftszone
 - Übriges Gebiet (Verordnung zum Schutz der Moore)
 - Naturschutzzone
 - Offenes Gewässer
 - Wald
 - Gemeindegrenze



ÖFFENTLICHE AUFLAGE

Gemeinde Root

Zonenplan Gefahrenzonen 1:3000

Öffentliche Auflage vom 11. Mai bis 9. Juni 2026

Durch die Gemeindeversammlung beschlossen am ...

Der Gemeindepräsident

H. Schumacher

Der Gemeindevorsteher

A. Wespi

Vom Regierungsrat mit Entscheid Nr. ... vom ... genehmigt

Datum

Unterschrift

9. April 2026
root revision anforderung 4/21
april_2026_zonenplan