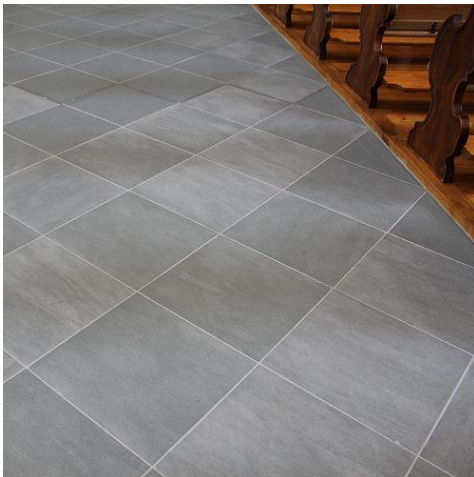




Rooterberger Sandstein Bodenplatten & Mosaikplatten

Rooterberger Molasse-Sandstein wird seit Jahrhunderten verwendet. Unsere Firma baut diesen schönen Luzerner Sandstein seit über 65 Jahren ab. Er ist insbesondere begehrt als dezenter und neutraler Bodenbelag. Der Stein bewährt sich vor allem in geschliffener Ausführung für historische Bauten und Privatobjekte.



Aber auch in Form eines Mauerwerkes kommt der Rooterberger Sandstein wundervoll zur Geltung:



Verfügbare Rooterberger Sandstein Produktarten

- Bodenplatten
- Mosaikplatten
- Mauersteine (bossiert als Verblender)
- Mauersteine (als Spez.- Mauersteine, bruchroh gespalten)

- Mauersteine in Gitterkörben
- Verblenderriemchen
- Zaunpfosten
- Palisaden /Stelen
- Blockstufen
- Trittplatten
- Abdeckplatten

Verfügbare Rooterberger Sandstein Oberflächen

- geschliffen
- diamantgesägt
- stahlsandgesägt
- sandgestrahlt
- geflammt
- bruchroh (naturgespaltene Oberfläche)
- gekrönelt
- gespitzt
- scharriert
- gestelzt
- handbossiert (mit Setzeisen)
- gebeilt
- gezahnt
- geriffelt
- gestockt

Auch im Bereich Entwicklung bleibt dieses uralte Gestein nicht stehen und verändert sich weiter in form von neuen Bearbeitung Möglichkeiten, welche den Stein pilieren lassen.

Oberfläche Rullato:



Referenzen:

- Löwendenkmal Luzern, handwerklich bearbeitet, (grösstes einteiliges Massivmonument der Schweiz), gleicher Hügelzug wie unser Rooterberger Sandsteinbruch in 5 km Luftlinie entfernt, aus dem gleichen Luzerner Sandstein vom Bildhauer Lukas Ahorn 1821 in den Fels gehauen
- Jesuitenkirche Luzern, Bodenbeläge + Blockstufen, geschliffene Ausführung
- Historisches Museum Luzern, Bodenbeläge, geschliffene Ausführung
- Kirche Willisau, Bodenbeläge + Blockstufen, geschliffene Ausführung
- Regierungsgebäude Luzern, Bodenbeläge und Treppenanlage